



PRÉSENTATION DES NOUVEAUX ADHÉRENTS

1.

akvo
L'EAU MAÎTRISÉE

2.

 **Johnson Screens**
A brand of
Aqseptence Group

3.

atlantic labo
l'alternative...

4.


biotope

5.


CERAG

6.


COLAS
ENVIRONNEMENT

7.

 **cress**
Chambre Régionale
de l'Économie Sociale
et Solidaire Nouvelle-Aquitaine

8.


ENDEO Environnement

9.

INGENIAA
INGÉNIERIE DES PRODUCTIONS AGROALIMENTAIRES
Conseil & Formation

10.

EXCELLENCE TECHNOLOGIQUE
PERIVALOR
PROCES PERFORMANTS POUR LE DÉVELOPPEMENT DES INDUSTRIES AGROALIMENTAIRES

11.

 **Trizzy**
WITH MORE. VALORER PLUS



Bureau d'études | Solutions techniques | Maintenance

akvo vous aide à comprendre le fonctionnement et les failles de vos systèmes d'approvisionnement en eau

akvo étudie et analyse vos installations pour en optimiser la gestion et le coût dans une démarche à forte valeur environnementale

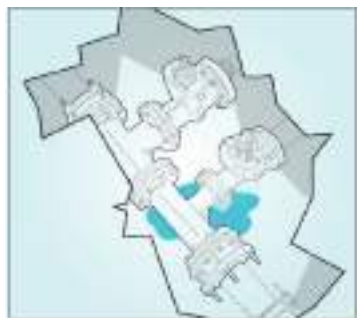
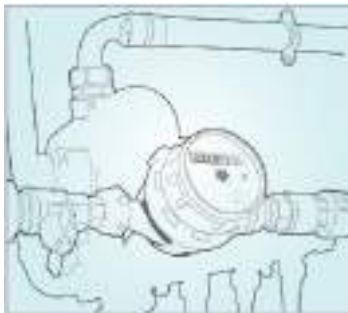
akvo met à votre disposition ses compétences ainsi que les outils de recherche et de mesure les plus performants

akvo met en œuvre tous les moyens et solutions techniques pour réaliser des installations durables et économes

ACTIVITÉ & SAVOIR-FAIRE

Étude & diagnostic

- Améliorer la connaissance des réseaux
- Trouver des solutions face aux dysfonctionnements
- Optimiser les coûts de fonctionnement
- Préserver l'environnement



Recherche de fuite

- Intervenir rapidement
- Identifier l'anomalie
- Proposer une solution
- Réaliser les réparations

Équipements techniques et sanitaires

- Optimiser la consommation d'eau
- Pérenniser les installations
- Réduire les coûts de fonctionnement et d'entretien



Arrosage espaces verts

- Améliorer le rendement du réseau d'arrosage
- Réduire le coût
- Embellir les espaces verts
- Économiser l'eau



Eau de substitution

- Réduire les coûts d'exploitation
- Préserver les ressources par des forages en nappes superficielles
- Récupération d'eau
- Réutilisation d'eau

Facteurs humains

- Analyse des situations de travail
- Adéquation des dispositifs techniques adoptés
- Configuration des espaces selon les besoins réels de l'utilisateur



POURQUOI AVOIR ADHÉRÉ AU PÔLE ?

Nous souhaitons élargir notre réseau de professionnels et faire connaître notre entreprise et le pôle environnement, au travers de partenariats, salons, communications via les médias sociaux par exemple ou newsletter



<https://www.facebook.com/gestion.eau.bordeaux/>



<https://fr.linkedin.com/company/akvo-france>



Newsletter





Johnson Screens

**A brand of
Aqseptence Group**

Aqseptence Group est née de la fusion en 2013 de la société Johnson Screens fondée en 1904 et de Passavant Geiger fondée en 1884.

Aqseptence Group SAS France – Johnson Screens : siège et usine de fabrication à Availles en Chatellerault (135 p)

Aqseptence Group offre à ses clients l'expertise de filtration essentielle dans le secteurs de l'eau et des applications industrielles.

La division Water Processing Solutions propose des solutions pour la clarification des eaux usées, les traitements biologiques, la production d'eau potable

ACTIVITÉ & SAVOIR-FAIRE

Dégrilleur grossier

Vannes murales et batardeau

Équipement de prétraitement (tamisage, refus de dégrillage, traitement des sables, système de convoyage)

Aération fines bulles, brosses d'aération Passavant®

Plancher filtrant Johnson Screens® Triton™ pour filtre gravitaire

Prise d'eau passives Johnson Screens® et système Hydroburst™

Solutions sur mesure, adapté aux besoins de nos clients

Chaîne de valeur complète : conception, fabrication, installation sur site, SAV, maintenance

Fabrication Française

Marques reconnues sur le marché depuis plus d'un siècle

Mise en place d'outils de simulation hydraulique type « CFD » pour le dimensionnement et conception de plancher filtrant Triton™

POURQUOI AVOIR ADHÉRÉ AU PÔLE ?

WHY ?



- Acceptance – Johnson Screens s’inscrit dans une démarche R&D pour apporter des innovations et proposer des solutions durables
- Nous souhaitons par notre adhésion y trouver un vecteur d’accompagnement, de promotion et de mise en réseau
- Favoriser la mise en réseau, et partager nos connaissances dans le domaine de la séparation liquide / solide

3.

atlantic labo 
l'alternative...



Entreprise Bordelaise spécialisée dans la vente de produits chimiques, consommable et matériel de laboratoire, créée depuis 1995.

Un savoir-faire et un savoir-être régional

Notre leitmotiv : votre laboratoire clé en main !

Un catalogue général, un spécialisé Environnement et un site marchand

ACTIVITÉ & SAVOIR-FAIRE

Nos gammes de produits :

- Produits chimiques de laboratoire
- Verrerie
- Consommables plastiques
- Consommables chromatographie
- Filtration
- EPI
- Petits matériels de laboratoire
- Matériels terrain
- Paillasse et hottes
- Mobilier de laboratoire

- Généraliste dans le domaine du laboratoire
- Avec une spécialisation en œnologie
- Et en environnement
- Forte expérience et expertise dans ces domaines
- Conception de la paillasse à l'équipement du laboratoire
- Conseil personnalisé, suivi, formation
- Régénération de colonne d'eau déminéralisée
- SAV, maintenance, réparation, métrologie
- Solutions financières : crédit gratuit et location possible

POURQUOI AVOIR ADHÉRÉ AU PÔLE ?



- **Pourquoi avoir adhéré au Pôle?**
 - Pour partager notre expérience et expertise
 - Pour développer des synergies entre acteurs du Pôle
 - Et pour faire de notre région un territoire influent et incontournable sur les questions environnementales
- **Qu'est-ce que le Pôle peut vous apporter ?**
 - Des échanges et rencontres avec les autres adhérents
 - Des partages d'expériences
 - Une possibilité de mutualiser les coûts pour accéder à des services communs (salons, communication...)
 - Une visibilité régionale plus ciblée sur le thème environnemental
 - Une veille efficace sur l'évolution des réglementations
- **Qu'est-ce que vous allez apporter au Pôle ?**
 - Notre expérience dans le domaine du laboratoire
 - Notre réseau de communication

4.



Biotope est un bureau d'études en écologie créé en 1993, leader Français de l'Ingénierie Ecologique. Notre société a 26 ans, elle est totalement indépendante, elle compte 250 salariés et est présente en France Métropolitaine, dans les DOM, et à l'internationale (Chine, Afrique, et bientôt Amérique latine).

Quelques chiffres clés de notre activité : 8000 clients, 17,5 millions de chiffre d'affaire, 8 millions de données naturalistes référencées, 2 millions d'investissement en R&D en 3 ans, 150 titres d'ouvrages aux éditions Biotope.

Notre mission est d'accompagner tout projet d'aménagement dans le respect des normes environnementales et contribuer à la préservation de la biodiversité.



ACTIVITÉ & SAVOIR-FAIRE

Les études et l'Ingénierie écologique :

- Expertises naturalistes
- Etudes réglementaires
- Accompagnements stratégiques
- Assistance à maîtrise d'ouvrage
- Gestion et conservation de la biodiversité
- L'accompagnement en phase travaux

Le conseil :

- Faciliter la prise en compte de la biodiversité et d'en faire un des moteurs de votre activité économique

La formation :

- Organisme de formation depuis 1993, la pédagogie de Biotope repose sur des mises en situation réelle de nos métiers et si possible en plein air... (gestion des espaces verts, zones humides, SIG, réglementation environnementale, ...)

La communication :

- Qui de plus légitimes que des experts passionnés de nature et des professionnels de la communication pour vous accompagner ?

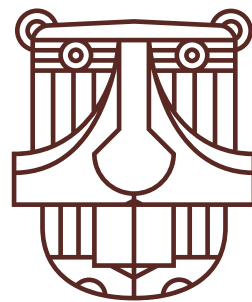
L'édition naturaliste

POURQUOI AVOIR ADHÉRÉ AU PÔLE ?



- Pourquoi avoir adhéré au Pôle?
 - Nous adhérons au Pôle Environnement pour promouvoir nos savoir-faire à l'échelle régionale autour de nos valeurs que sont **la passion, l'indépendance et le partage de la connaissance.**
- Qu'est-ce que le Pôle peut vous apporter ?
 - Le pôle environnement peut nous apporter un réseau régional d'ampleur autour d'acteurs de l'environnement travaillant dans les domaines de l'eau et des déchets.
- Qu'est-ce que vous allez apporter au Pôle ?
 - Nos connaissances techniques et juridiques de l'écologie et de l'environnement au niveau national et international.

4.



CERAG

Bureau d'Etudes spécialisé dans les domaines de la **Géologie** et de l'**Hydrogéologie**, qui propose plus largement une **Assistance à Maîtrise d'Ouvrage en Environnement**, dans le cadre de projets d'aménagement du territoire.

En appréhendant l'ensemble des **enjeux environnementaux**, nous offrons à nos clients la possibilité d'**ANTICIPER** d'éventuelles contraintes, d'**OPTIMISER** leurs démarches d'Avant-projet et de **VALORISER** leurs opérations d'aménagement.



ACTIVITÉ & SAVOIR-FAIRE

■ ÉTUDES GÉOLOGIQUES ET
HYDROGÉOLOGIQUES

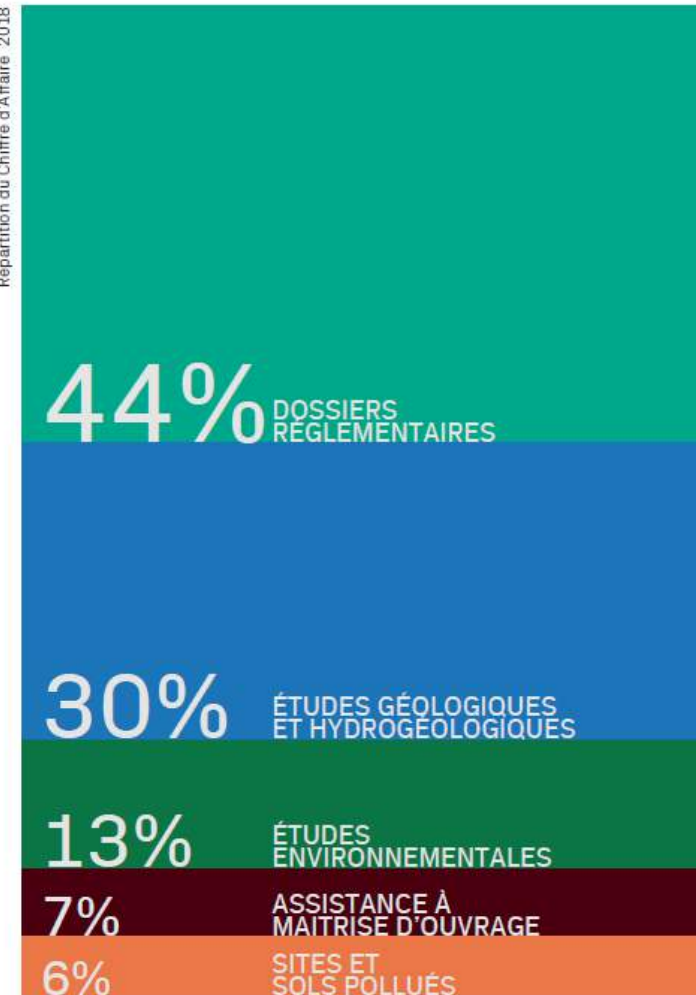
■ ÉTUDES ENVIRONNEMENTALES

■ DOSSIERS RÉGLEMENTAIRES

■ SITES ET SOLS POLLUÉS

■ ASSISTANCE À MAÎTRISE D'OUVRAGE

Répartition du Chiffre d'Affaire - 2018



POURQUOI AVOIR ADHÉRÉ AU PÔLE ?



- Mutualisation des moyens pour des évènements (salons, ...) et pour d'autres prestations comme la veilles des marchés publics.
- Développer notre réseau de partenaires et clients.
- Être informé des actualités et participer à la valorisation des métiers de l'environnement.
- Mettre notre savoir-faire au service du Pôle, notamment par le biais d'interventions sur des thèmes en lien avec nos activités.

6.



ENVIRONNEMENT

50 personnes

50% d'ingénieurs pluridisciplinaires

50% de techniciens pluridisciplinaires

Etablissements

4 établissements en France

1 établissement au Maroc

1 filiale à Dunkerque

Réalisation

8 M€ de travaux de réhabilitation

Chimie – Biologie

Géologie – Process

Hydraulique – Automatisme

1^{er} chantier à l'étranger en 2018

**Plus ancienne société de dépollution -
1981**

ACTIVITÉ & SAVOIR-FAIRE



POURQUOI AVOIR ADHÉRÉ AU PÔLE ?



- Adhésion et Apport du Pôle Environnement
 - Connaissance du tissu économique local
 - Réseau d'adhérents et d'industriels
 - Actualités juridiques du territoires
 - Actualités techniques des acteurs adhérents
- Apport au Pôle Environnement
 - Expertise en travaux de réhabilitation de sites impactés (technologies de traitement des eaux, des sols, de l'air vicié...)
 - Réseau industriel
 - Formation / sensibilisation aux enjeux et techniques de dépollution et Evolutions législatives SSP

7.



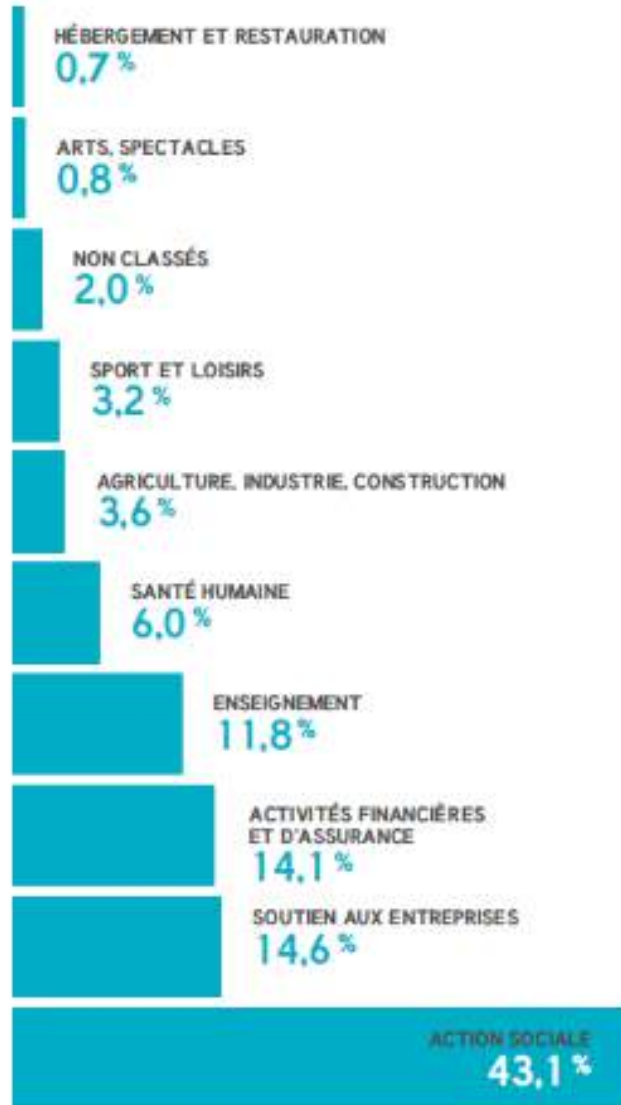
cress

Chambre Régionale
de l'Économie Sociale
et Solidaire Nouvelle-Aquitaine

L'Économie Sociale et Solidaire

Rassemble des entreprises qui cherchent à concilier activité économique et utilité sociale



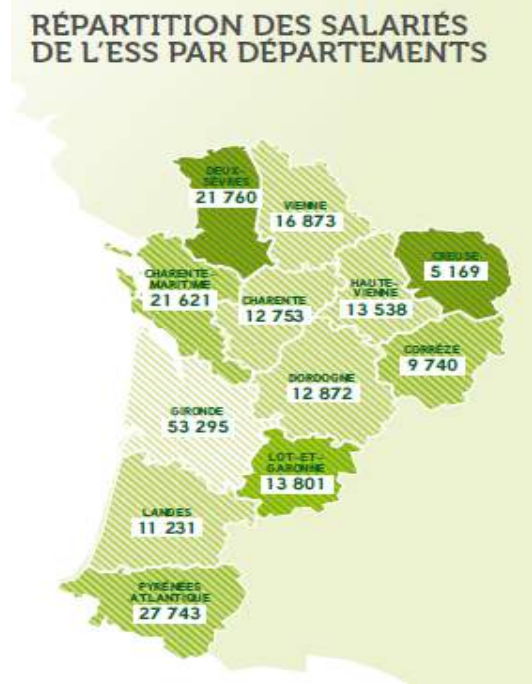


CHIFFRES CLÉS EN NOUVELLE-AQUITAINE

22 113 ÉTABLISSEMENTS EMPLOYEURS

220 396 SALARIÉS DONT 68% DE FEMMES

192 338 ÉQUIVALENTS TEMPS PLEIN



La Nouvelle Aquitaine : 3^{ème} Région en volume d'emploi



cress

Chambre Régionale
de l'Économie Sociale
et Solidaire Nouvelle-Aquitaine

Association Loi 1901

200 adhérents / 70 administrateurs / 12 ETP

**4 missions : Politique / Développement Economique / Promotion / Observatoire
(AU PLAN REGIONAL)**

- Représenter et fédérer les acteurs de l'ESS
- Impulser les coopérations
- Accompagner les entreprises de l'ESS à toutes les étapes de leur développement
- Promouvoir l'ESS et l'innovation sociale
- Sensibiliser à l'ESS et à l'entrepreneuriat collectif

ACTIVITÉ & SAVOIR-FAIRE

- **Accompagner les collectivités** dans la mise en œuvre de leur plan d'actions dédiés à l'ESS
- Organiser **des ESPRESSO, RICLESS, CONFESS**
- Favoriser l'appropriation du **Guide des bonnes pratiques** de l'ESS par les acteurs de Nouvelle-Aquitaine
- Animation **d'un groupe de travail** Formation, culture, transition écologique et énergétique, coopération internationale
- Déployer **l'observatoire** régional ESS en NA
- **Animer le portail de l'ESS** en Nouvelle-Aquitaine
- Organiser la 11ème édition du Mois et les Prix de l'ESS
- **Sensibiliser les jeunes aux principes de l'ESS** et à ses modes d'entreprendre

Impulser les coopérations (encourager la mise en réseau des acteurs de l'ESS, accompagner les dynamiques de coopération)

Représenter et fédérer les acteurs de l'ESS

(contribuer à une meilleure compréhension et prise en compte de l'ESS dans les politiques publiques, apporter de l'expertise..)

Accompagnement des entreprises (orienter les porteurs de projets, appuyer la transformation des entreprises, les collectivités dans leurs plans d'action ESS)

Promouvoir l'ESS en innovation sociale (mode d'entreprendre, valoriser les initiatives et les innovations ESS)

Sensibiliser à l'ESS (tous les publics, jeunes, échange de bonnes pratiques)

POURQUOI AVOIR ADHÉRÉ AU PÔLE ?



- Pourquoi avoir adhéré au Pôle?

Accompagnement des acteurs de l'ESS dans les transitions écologiques et énergétique (conventionnement avec l'ADEME)

- Qu'est-ce que le Pôle peut vous apporter ?

Connaissance des acteurs du territoire

Expertise technique sur l'économie circulaire

Mise en réseau

Partenariat pour mettre en place l'écologie industrielle et territoriale.

- Qu'est-ce que vous allez apporter au Pôle ?

Echange de bonnes pratiques, connaissance du maillage territoriale Nouvelle Aquitaine, Représentativité territoriale

CONTACTS

Contacts | Site de limoge et Nouvelle Aquitaine

▶ Morgane DETCHEVERRY - Chargé d'accompagnement ESS aux Transitions

06 56 69 73 29 / m.detcheverry@cress-na.org

▶ Karl Courgnaud- animateur territorial

06 83 66 70 42 / k.courgnaud@cress-na.org

▶ Benjamin Colis / Co-directrice

06 95 48 13 37 / b.coly@cress-na.org

Toute l'actualité de l'ESS et de la CRESS sur notre site : <http://cress-nouvelle-aquitaine.org/>

8.



Bureau d'études créé en 2017 - Talence (33)
Ingénierie du Développement et Gestion de l'Eau
Expertise technique et Assistance à Maîtrise d'Ouvrage
Aménagement du territoire
Gironde 80 %
Nouvelle-Aquitaine 20 %

Nicolas DION
Gérant – Hydrogéologue
10 ans d'expérience

Valentin QUEYROU
Chargé d'affaires – Eau et Environnement
3 ans d'expérience

ACTIVITÉ & SAVOIR-FAIRE

Études de sol

Sondages géologiques/pédologiques

Essai de perméabilité

Diagnostic de pollution

Environnement

Habitats floristiques

Impact écologique

Zones humides

Gestion de l'eau

Dimensionnement gestion eau pluviale

Assainissement des eaux usées

Rabattement de nappe

Réglementation

Examen au Cas par Cas

Dossier Loi sur l'Eau

Demande de défrichement

POURQUOI AVOIR ADHÉRÉ AU PÔLE ?

Rencontre

Salon Cycl'eau Bordeaux

Pourquoi adhérer ?

Réseau de partenaires

Participation aux ateliers, présentations, conférences

Nous apporter quoi ?

Interlocuteurs spécialisés et locaux

Collaborations

Nous pouvons apporter

Connaissances

Expériences

Spécialités





INGENIAA

INGÉNIERIE DES PRODUCTIONS AGROALIMENTAIRES
Conseil & Formation

Nous

Depuis **2010**

5

Collaborateurs

40

Entreprises
fidélisées

30

Projets VIF

Vous

TPE & PME
de l'agroalimentaire

ACTIVITÉ & SAVOIR-FAIRE



Conseil en Systèmes d'Information

Gestion optimisée et sécurisée des données



Qualité, Sécurité, Responsabilité Sociétale

Conseil, accompagnement à la mise en œuvre et formation



Conseil en Gestion de production & Supply-chain

Améliorer chaque étape de la chaîne de production



Formation & Séminaires

L'agenda des formations et séminaires thématiques



Solutions logicielles

L'ERP VIF, référence des logiciels pour l'agroalimentaire



Conseil en Gestion de projets

Équipement, certification, RSE, informatisation, qualité/sécurité...

POURQUOI AVOIR ADHÉRÉ AU PÔLE ?



- Pourquoi avoir adhéré au Pôle?
 - ✓ Participer aux échanges sur la thématique RSE et proposer nos services dans ce domaine
- Qu'est-ce que le Pôle peut vous apporter ?
 - ✓ Une connaissance des solutions environnementales applicables au secteur agro-alimentaire
 - ✓ Un réseau dynamique
- Qu'est-ce que vous allez apporter au Pôle ?
 - ✓ Une spécialisation agro-alimentaire

11.



TRIZZY, C'EST QUOI ?

Un assistant virtuel
(« robot ») qui guide vos
habitants pour mieux trier
et valoriser leurs déchets,
afin de les diminuer.



mrbot



MR BOT, C'EST QUOI ?

Un créateur d'expériences conversationnelles uniques.



ACTIVITÉ & SAVOIR-FAIRE



Conseil & design du chatbot
sur-mesure



Intégration &
développement



Hébergement &
maintenance



Suivi & valorisation du
bot et des data

POURQUOI AVOIR ADHÉRÉ AU PÔLE ?

- Pourquoi avoir adhéré au Pôle?

Le pôle environnement traite des thématiques qui ont du sens et qui font sens avec nos valeurs et nos ambitions.

- Qu'est-ce que le Pôle peut vous apporter ?

- Des rencontres avec des acteurs aux compétences complémentaires traitant des thématiques environnementales (partage d'expérience et de connaissance marché..)

- De la visibilité

- De la mise en réseau Régionale & Nationale

- Qu'est-ce que vous allez apporter au Pôle ?

- Notre expertise

- Esprit Startup

